

PCRS.beta.gouv.fr

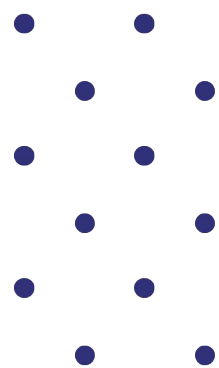
Animation des projets PCRS

Webinaire DataGrandEst
Vendredi 14 juin 2024



1.

Le PCRS



L'anti-endommagement



Le développement de nos infrastructures prévoit un grand nombre de travaux, certains à proximité de réseaux souterrains ou aériens existants. Les risques d'endommagement sont réels avec des conséquences significatives en cas d'accident.

Les réseaux sensibles

- Canalisations gazières
- Chauffage ou frigorigène
- Lignes électriques
- Voirie ferroviaire
- Dignes
- Transport de déchets

Les réseaux non sensibles

- Réseaux télécoms
- Réseaux d'eau et assainissement
- Ouvrages sous-marins

En 2012, on dénombrait encore plus de 100 000 accidents par an. Le manque de connaissance des ouvrages est pointé du doigt.

L'arrêté du 15 février 2012, amendé jusqu'en 2016 prévoit ainsi le géoréférencement des réseaux sur un fond de plan précis, **le PCRS.**



Le PCRS

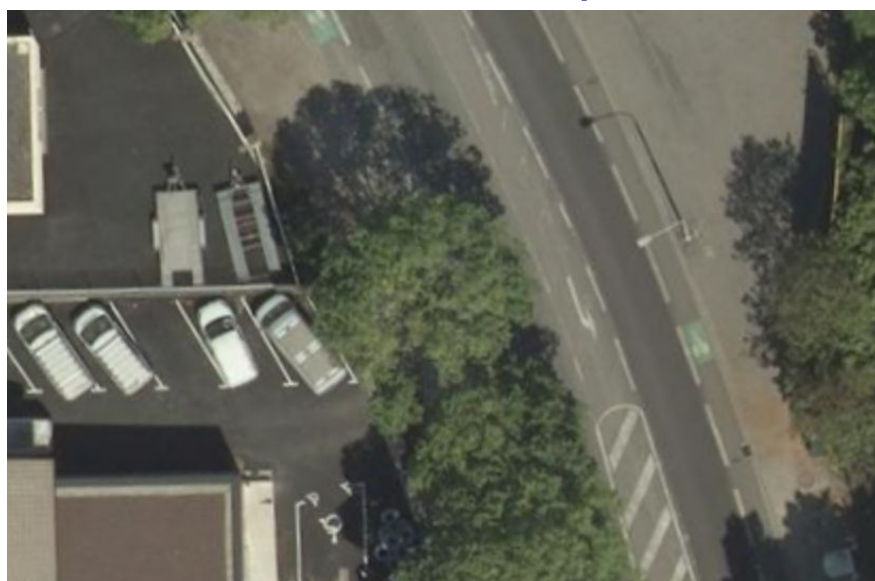


Il n'y a pas de plans de réseaux sur le PCRS, uniquement un fond de plan !

Le Plan Corps de Rue Simplifié est un fond de plan. Il ne présente que le corps de rue, sans les réseaux ou toute autre connaissance pouvant lui être superposée.

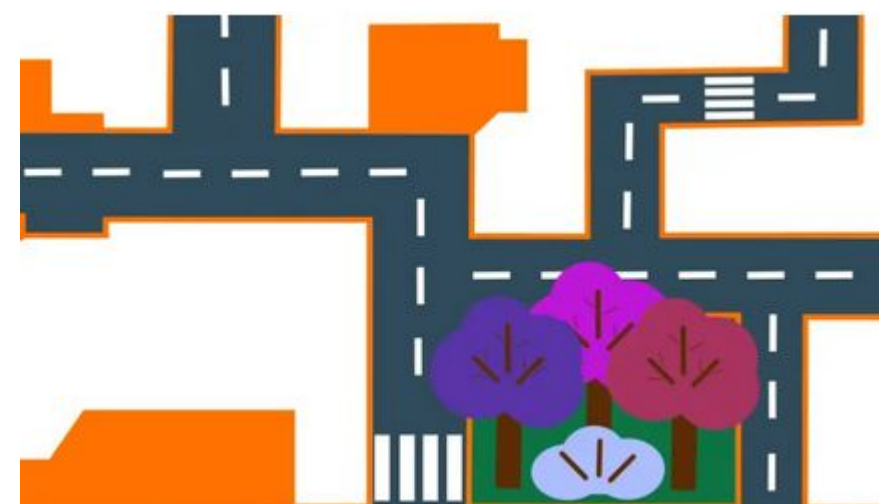
PCRS image

Images orthorectifiées
et clichés obliques



PCRS vectoriel

Données vectorielles
munies d'attributs



Tout PCRS doit se conformer au standard qui prescrit une résolution (image) de **5 cm** et une précision de positionnement de **10 cm**.

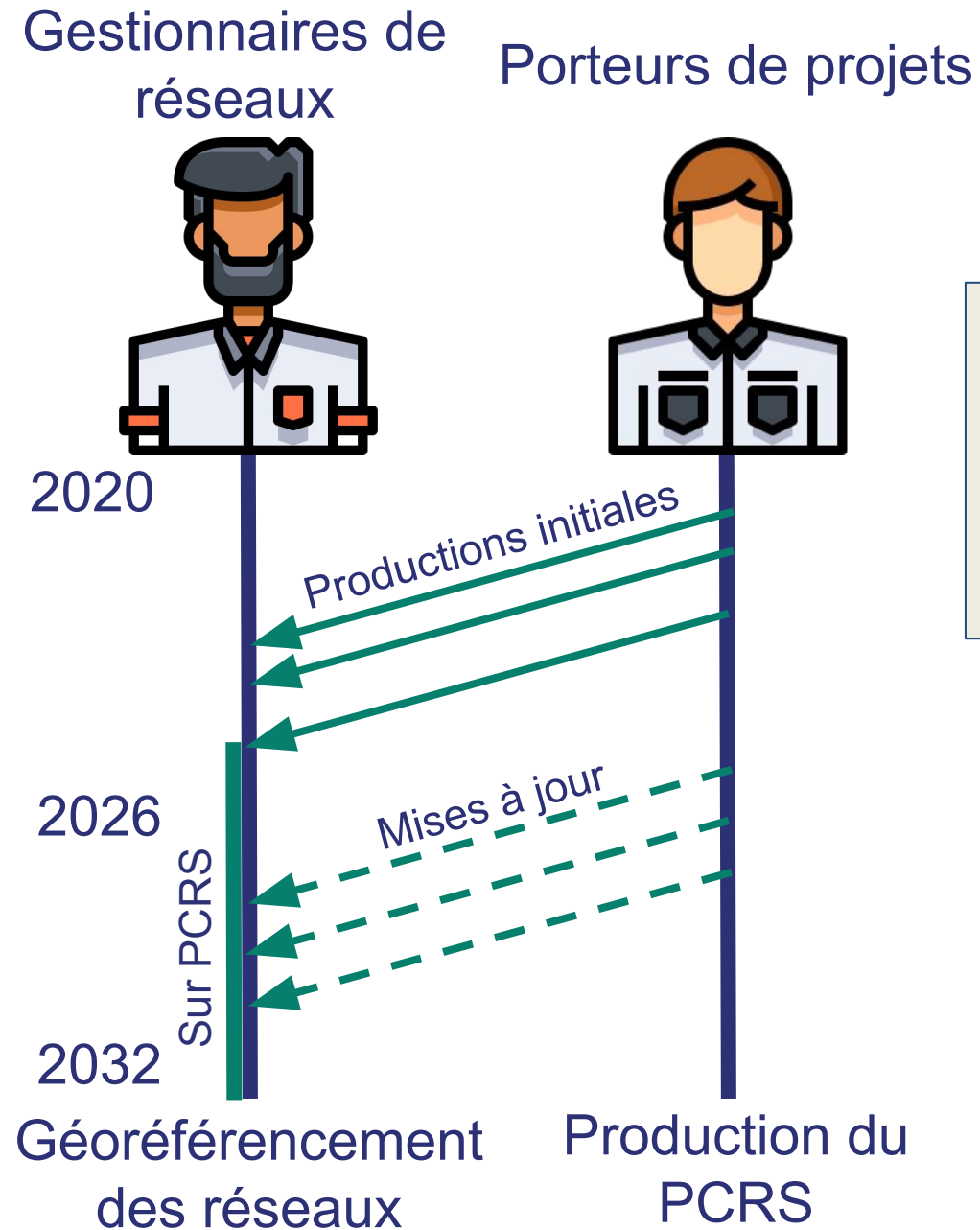
Une obligation ?


La réglementation prescrit l'usage obligatoire du PCRS **une fois celui-ci produit**.

Les gestionnaires de réseaux ont l'obligation d'y avoir recours, toujours lorsque celui-ci est disponible, au plus tard en 2026.

Cela ne perturbant pas le calendrier prévu pour le géoréférencement des réseaux dont la première échéance était au 1er janvier 2020.

Les porteurs de projets publics sont incités à mettre en oeuvre le PCRS le plus rapidement possible et par ailleurs d'avantages intéressés aux usages opportunistes qu'il peut favoriser.



 La MOA de travaux peut mener des investigations complémentaires si elle juge de réponses DT peu précises.

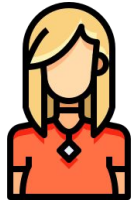
Nous manquons clairement de jurisprudence sur le sujet, la réglementation actuelle semble protéger le porteur du projet PCRS.

Les acteurs

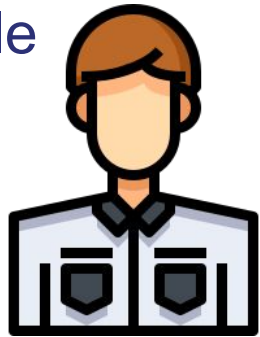
La maîtrise d'ouvrage de la production des PCRS est locale, assurée par les collectivités et financée par des tours de tables ad hoc, incluant les signataires du protocole d'accord national de 2015.



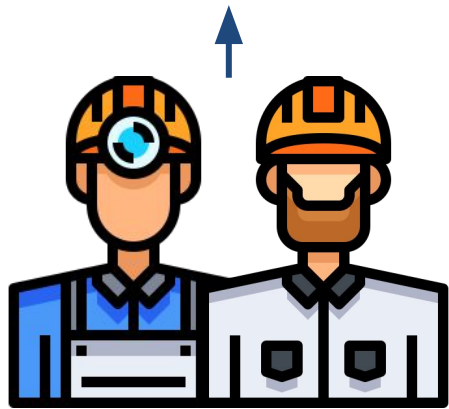
Animation régionale



Animation nationale



Porteur de projet local



Prestataires production

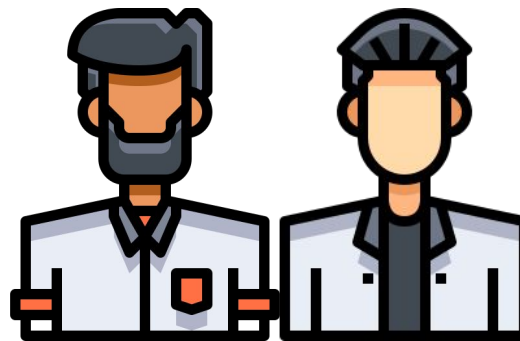


Diffuseur

Publication



Autres utilisateurs
(pourquoi pas les contributeurs OSM)



Gestionnaires de réseaux
Prestataires DT-DICT

Retour vertueux

Une communicabilité affirmée

Du fait des différentes lois européennes et françaises garantissant l'accès aux documents administratifs, le PCRS est un document communicable dès sa livraison depuis 2016, au moins.

Au début 2023, l'Administratrice Générale des Données a pu confirmer cet état dans une réponse à notre saisine.

C'est une hypothèse forte qui guide l'ensemble de nos travaux et constitue une motivation dans la recherche d'un nouveau cadre de financement du PCRS.

<https://pcrs.beta.gouv.fr/blog/clarification-du-caractere-ouvert-du-plan-corps-de-rue-simplifie>



Direction
interministérielle
du numérique

Paris, le 24/01/2023

L'administratrice générale des données,
des algorithmes et des codes sources

Ref. : AGD/20221216/ANCT

A : M. Pierre-Louis Rolle

Directeur stratégie et innovation
Direction générale déléguée au numérique

Agence Nationale de la cohésion des
territoires

Objet : Ouverture et réutilisation des données du Plan Corps de Rue Simplifié (PCRS)

Monsieur le directeur,

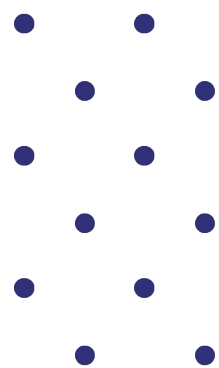
Par votre courriel du 28 novembre 2022, adressé à mes services, l'agence nationale de la cohésion des territoires, au titre de sa startup d'Etat « Accompagnement national des projets PCRS », a sollicité l'avis de l'administratrice générale des données, des algorithmes et des codes sources sur l'ouverture et la réutilisation des données du Plan Corps de Rue Simplifié (PCRS).

Cette saisine s'inscrit dans le cadre des dispositions du 4° de l'article 6 du décret n°2019-1088 du 25 octobre 2019 relatif au système d'information et de communication de l'Etat et à la direction interministérielle du numérique.

Vous m'interrogez notamment sur l'indisponibilité des données du PCRS selon les modalités de l'article L312-1-1 du Code des Relations entre le Public et l'Administration (CRPA) et sous une licence prévue dans le décret n° 2017-638 du 27 avril 2017 désormais codifié aux articles D.323-2-1 de ce même code.



2. Notre initiative



Accompagner les projets PCRS



Suivre

Proposer les évolutions nécessaires au suivi des projets PCRS par la donnée.



Documenter

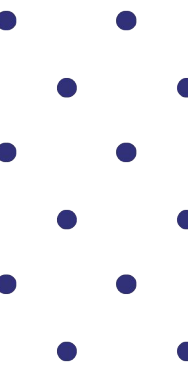
Construire une documentation utile aux collectivités, sur la base des travaux existants et selon les interrogations reçues en cours de production.



Animer

Répondre aux interrogations des territoires

Investiguer les usages émergents



Suivre les projets



Moselle - Tranche 2024

Réinitialiser le lien de partage
Afficher le lien d'édition >

Éditer le projet
Supprimer le projet

État d'avancement
PRODUCTION EN COURS Lancement du projet le 1 janvier 2024

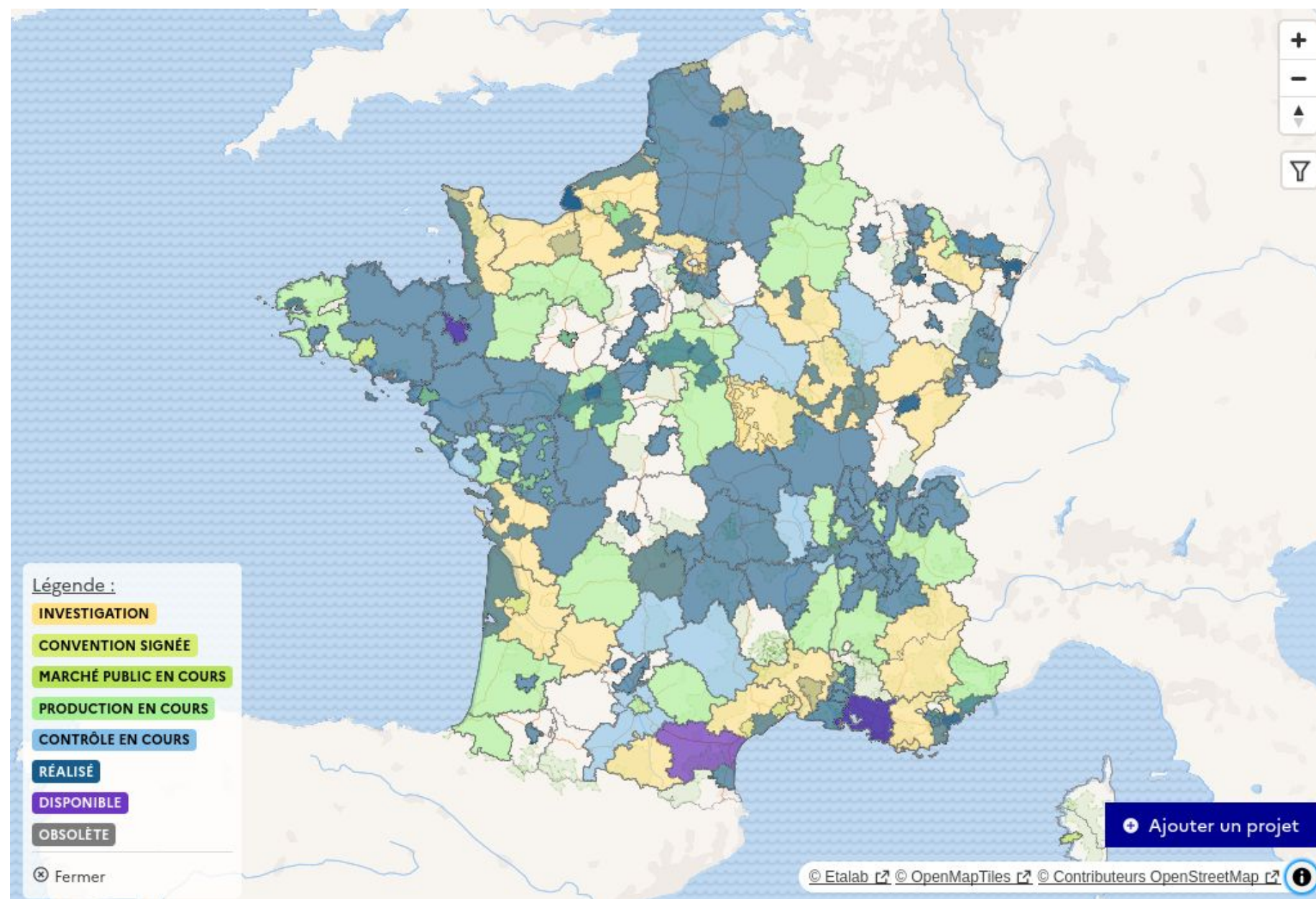
✓ ✓ ✓ ● ✓ ●

Territoires : 4
CC Houve-Pays Boulageois
CC du Warndt
CC Bouzonvillois-Trois Frontières
CA Saint-Avold Synergie

Porteur de projet
CD Moselle

Format raster **Régime** production

Contact
CD Moselle
+33387375757
non renseigné



Le portail de suivi concentre la description de tous les projets. Il est alimenté par les porteurs eux-mêmes et restitue cette connaissance à l'ensemble de l'écosystème et aux tiers

<https://pcrs.beta.gouv.fr/suivi-pcrs>

Suivre les projets

Afin de maintenir à jour le suivi et produire les informations nécessaires, les porteurs de projets sont autonomes et peuvent intervenir **au moyen d'un formulaire en ligne**.

Le formulaire est accessible pour chaque projet avec **un lien dédié dont les porteurs de projets disposent** dès la création du projet. Ils peuvent l'obtenir à nouveau auprès de l'équipe de la startup d'État.



Formulaire de suivi PCRS

[← Retourner à la page du projet](#) [Supprimer le projet](#)

i **Modification des étapes**
Suite à des évolutions récentes, il est désormais **obligatoire** de saisir des dates complémentaires dans les projets.
Retrouvez le détail dans notre [documentation](#).

*Les champs indiqués par une * sont obligatoires*

Nom du PCRS *
Dordogne - Principal

Régime *
Régime du projet
Production initiale

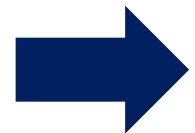
Nature *
Nature du projet
PCRS mixte (vecteur + raster)

Livrables *

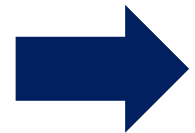
Nom	Nature	Diffusion	Stockage
Images raster	Livrable GeoTIFF	Diffusion via un service WMS	N/A
Licence	Avancement	Date de livraison	



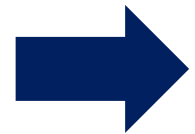
Enfin, pourquoi est-ce important ?



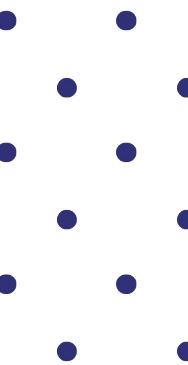
Un suivi correctement complété **rend la production réalisée visible** au moyen d'un investissement conséquent.



Le suivi servira aussi au **contrôle des obligations d'usage réglementaires** faites aux gestionnaires de réseaux. Autrement dit, comment savoir que le PCRS est le meilleur fond de plan disponible si on ne le dit pas ?

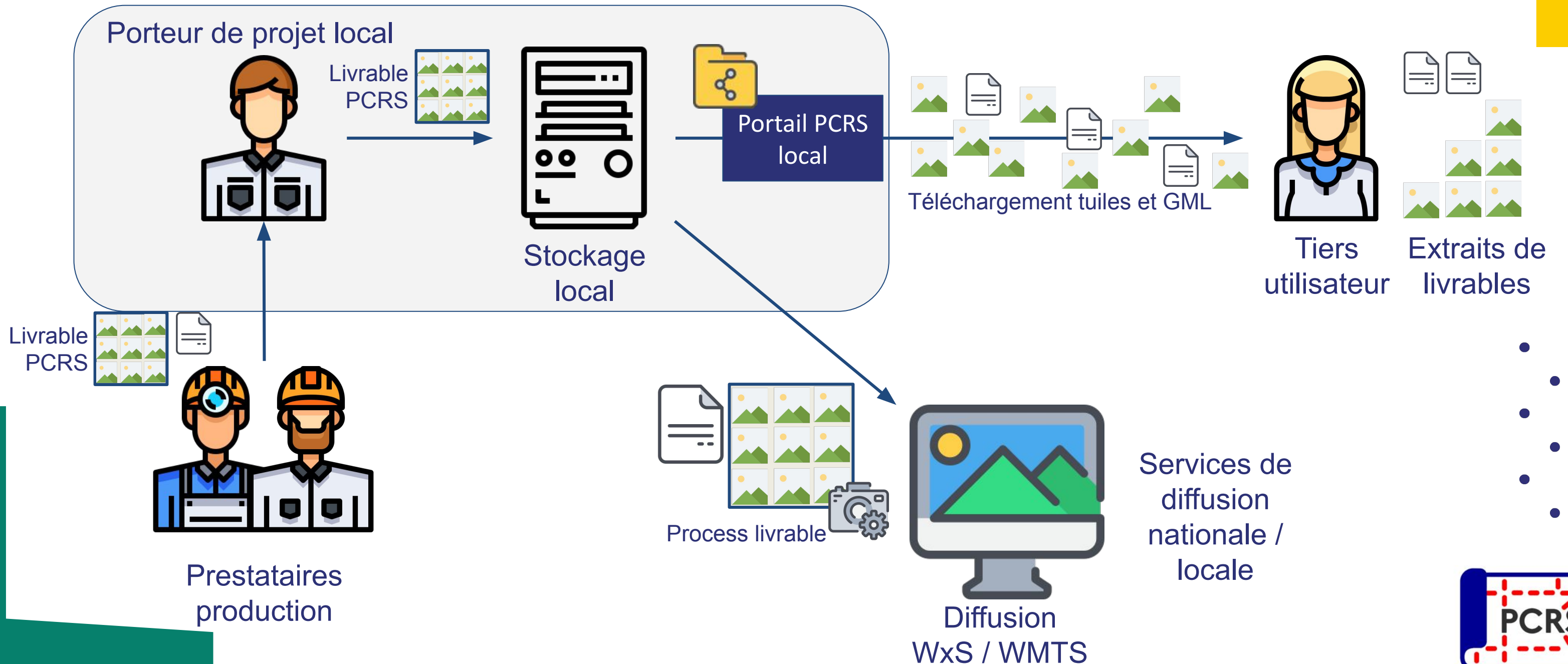


Le suivi constitue **une source importante de métadonnées**, toutes exprimées selon un cadre commun. Elles seront particulièrement utiles aux réutilisateurs réglementaires ou non également.



Mise en valeur des stockages locaux

Publication directe des PCRS raster & vectoriels



L'exemple du Syaden

Stockage

Type de stockage : SFTP

Statut du stockage: **PRIVÉ**

Scan

✓ Dernier scan accompli avec succès le mercredi 13 décembre 2023 à 11:01

Nature : **PCRS RASTER**

Format : JPEG 2000

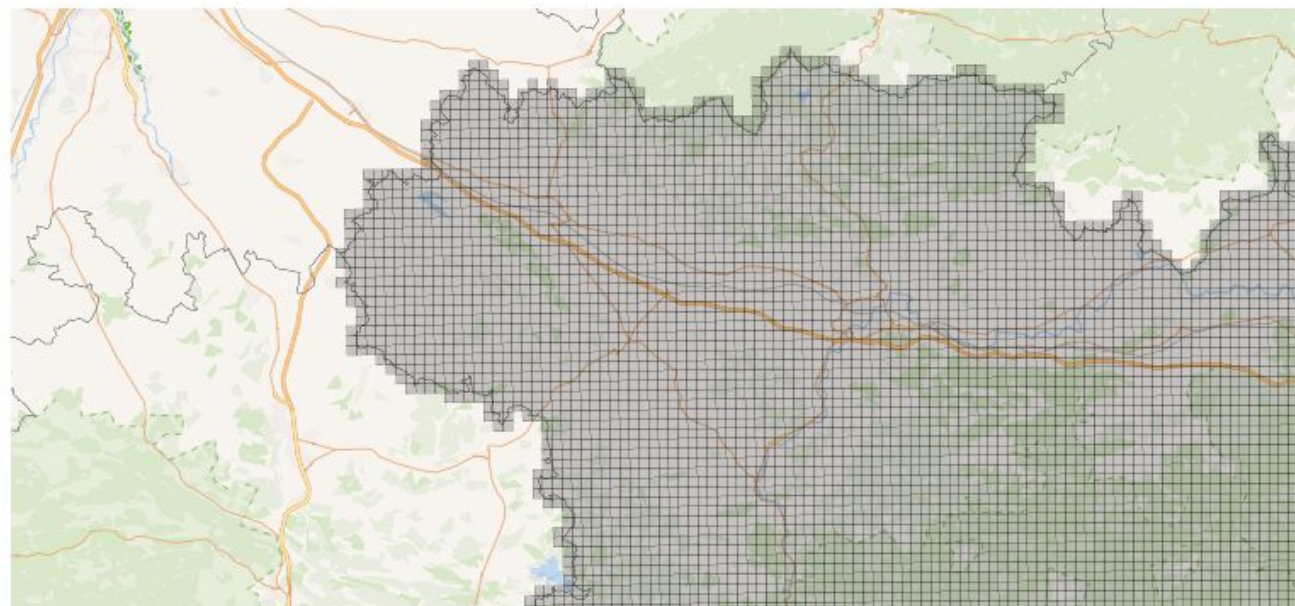
Nombre de dalles : 6769

Projection : RGF93 v1 / Lambert-93

Poids : 3.24 To

Bandes : **RED** **GREEN** **BLUE**

6769 fichiers de données scannées.



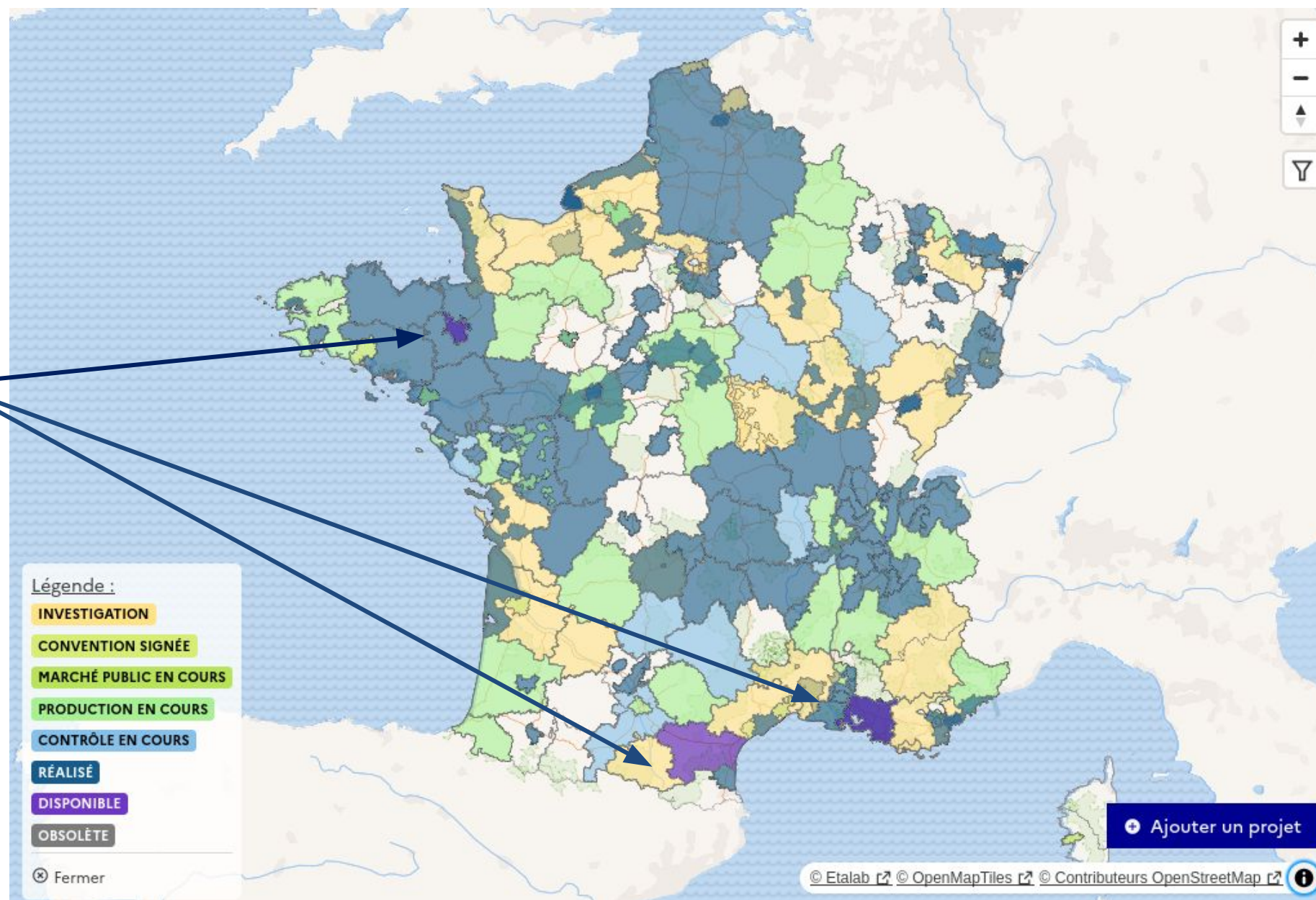
<https://pcrs.beta.gouv.fr/projet/64281c3f4340ffbf17bf2e8a>



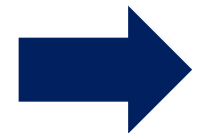
Cela se voit

Désormais, seuls les projets pourvu de moyens de téléchargement peuvent accéder au statut disponible du suivi.

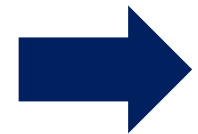
Trois projets sont actuellement décrits comme disponibles



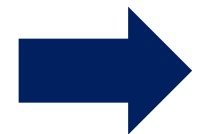
Pourquoi est-ce important de publier ?



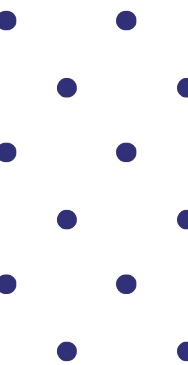
Cela permet de **rendre effectivement disponible** un actif qui a été coûteux à produire, pour de nombreux usages



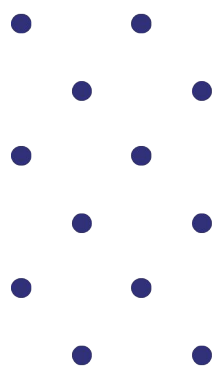
Cela permet de **répondre aux obligations** posées par le financement FEDER et légales de publication des documents administratifs



La publication permet d'**alimenter le corpus de méta-données** utilisées pour compléter le suivi des projets, d'améliorer la visibilité des zones effectivement disponibles



3. Les usages



De plus en plus d'usages

Au gré de nos investigations, nous complétons une documentation en ligne destinée à développer de plus en plus d'usages.

Le PCRS n'est pas seulement utile à l'anti-endommagement, il peut aussi être le support de différentes activités comme ci-contre.

Rendez-vous en ligne et dans les pages suivantes pour en avoir de plus amples aperçus :

<https://docs.pcrs.beta.gouv.fr/usages/les-usages-du-pcrs>



[Pour les services de secours](#)



[Pour les gestionnaires de voirie routière](#)



[Pour la contribution à OpenStreetMap](#)



[Pour construire des référentiels territoriaux](#)



[Pour les exploitants de télécommunications](#)



[Pour décrire l'accessibilité de la voirie](#)



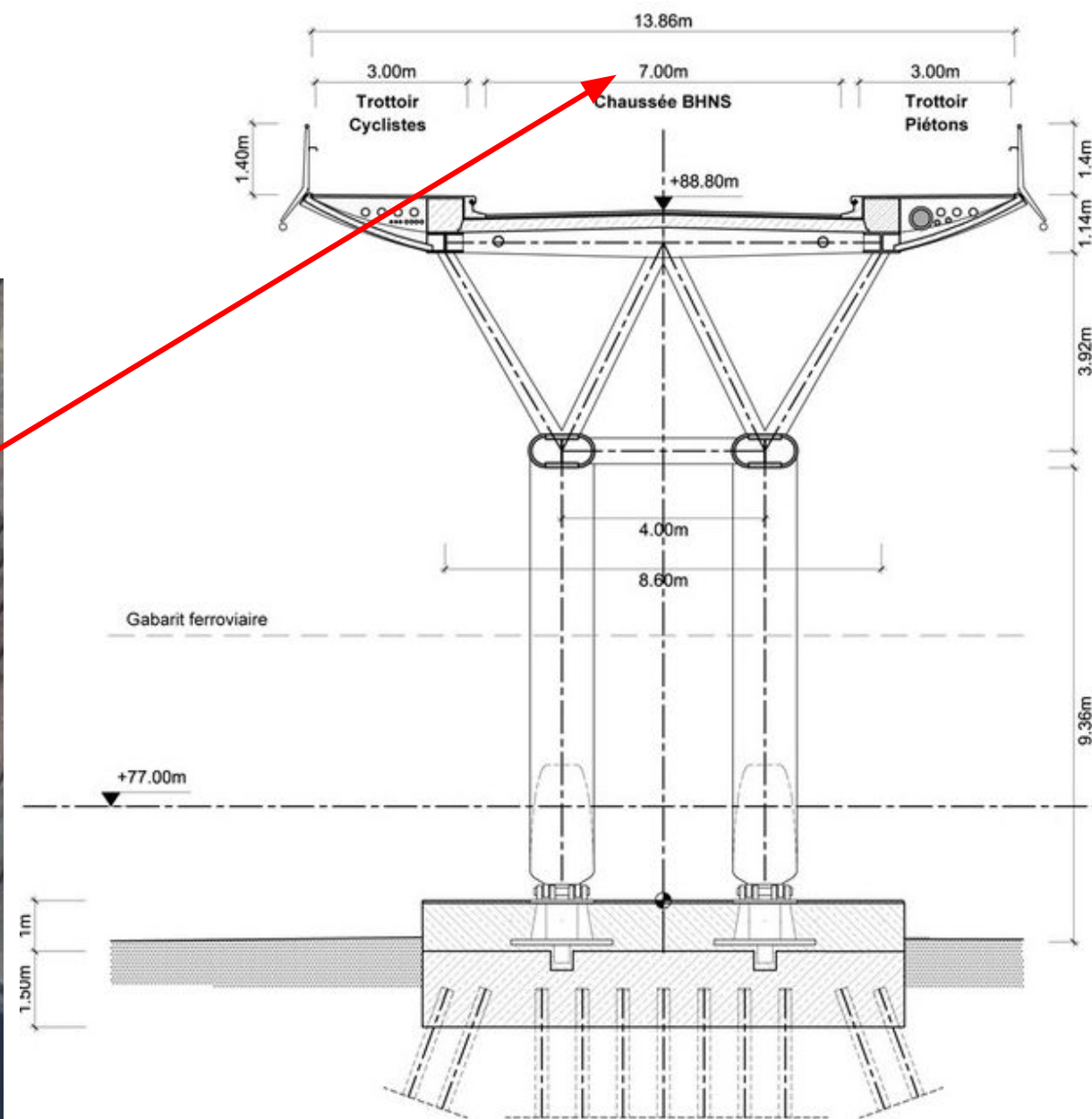
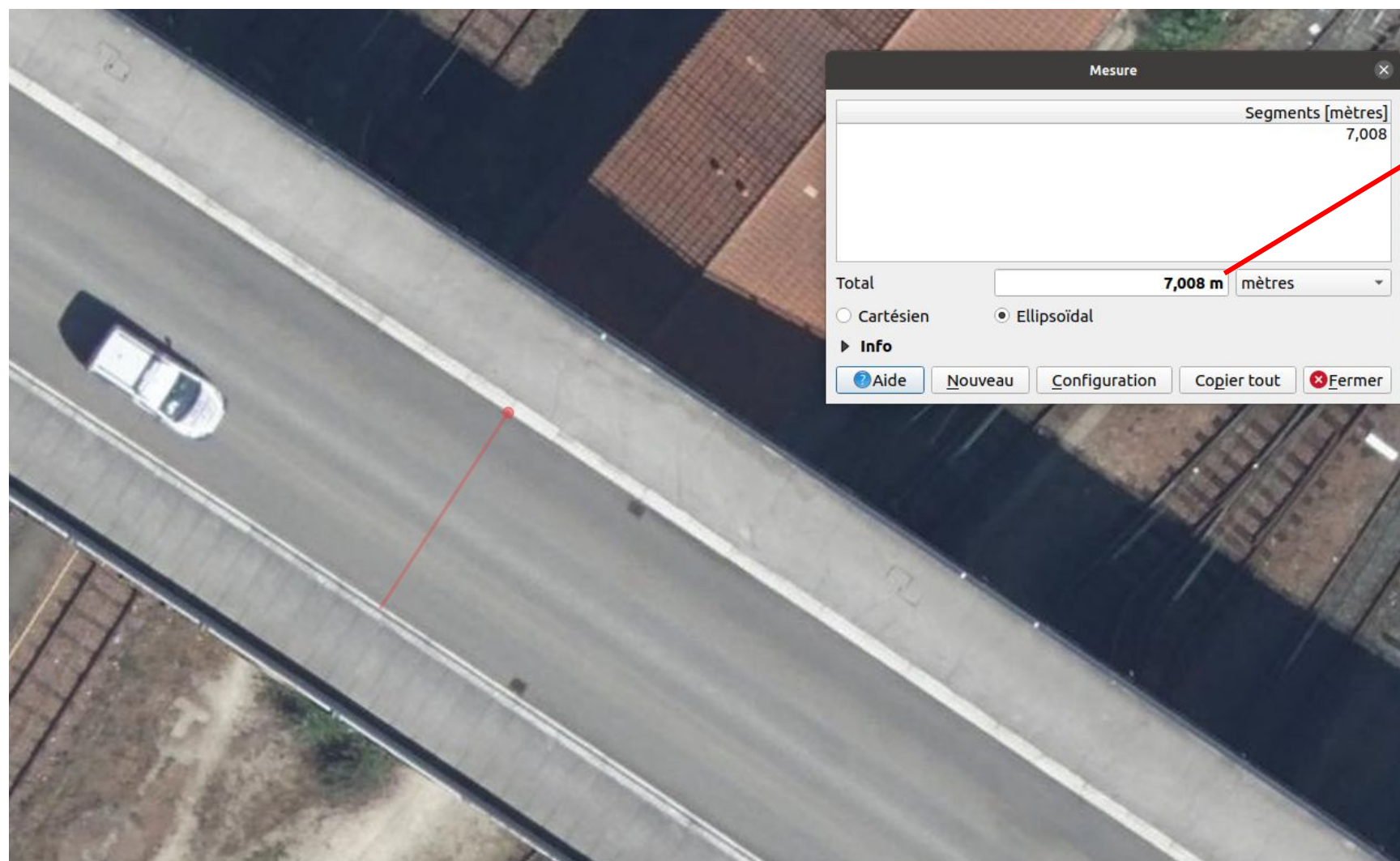
[Pour le géoréférencement des réseaux](#)



[Pour la gestion des cimetières \(à venir\)](#)

Voirie : Etude de gabarit routier

Le PCRS remplace avantageusement des campagnes de mesures topographiques sommaires. Il facilite l'étude des gabarits en masse pour la qualification d'un domaine public routier



04 Coupe transversale - Pile P2, Axe 23

Source: Cabinet Span
<https://span.paris/viaduc-leon-blum>

Un exemple à **Poitiers** (Vienne)

Voirie : Gestion du marquage horizontal

Le PCRS image permet une représentation fidèle de la signalisation horizontale et de divers aménagements.

Il est possible d'y lire certains symboles et d'en faire l'inventaire de manière automatisée.



Un exemple à **Niort** (Deux-Sèvres)

Voirie : Positionnement d'obstacles

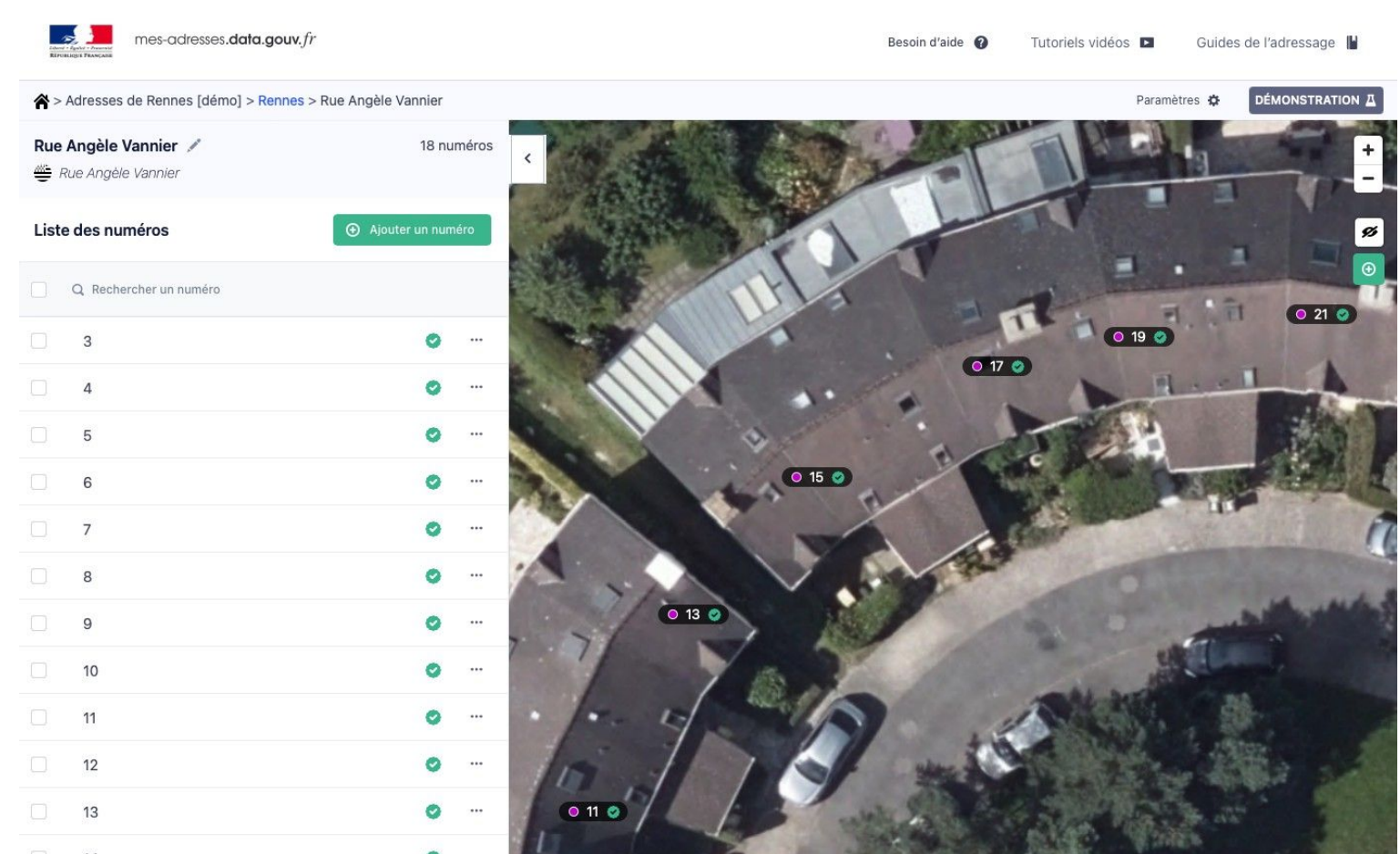
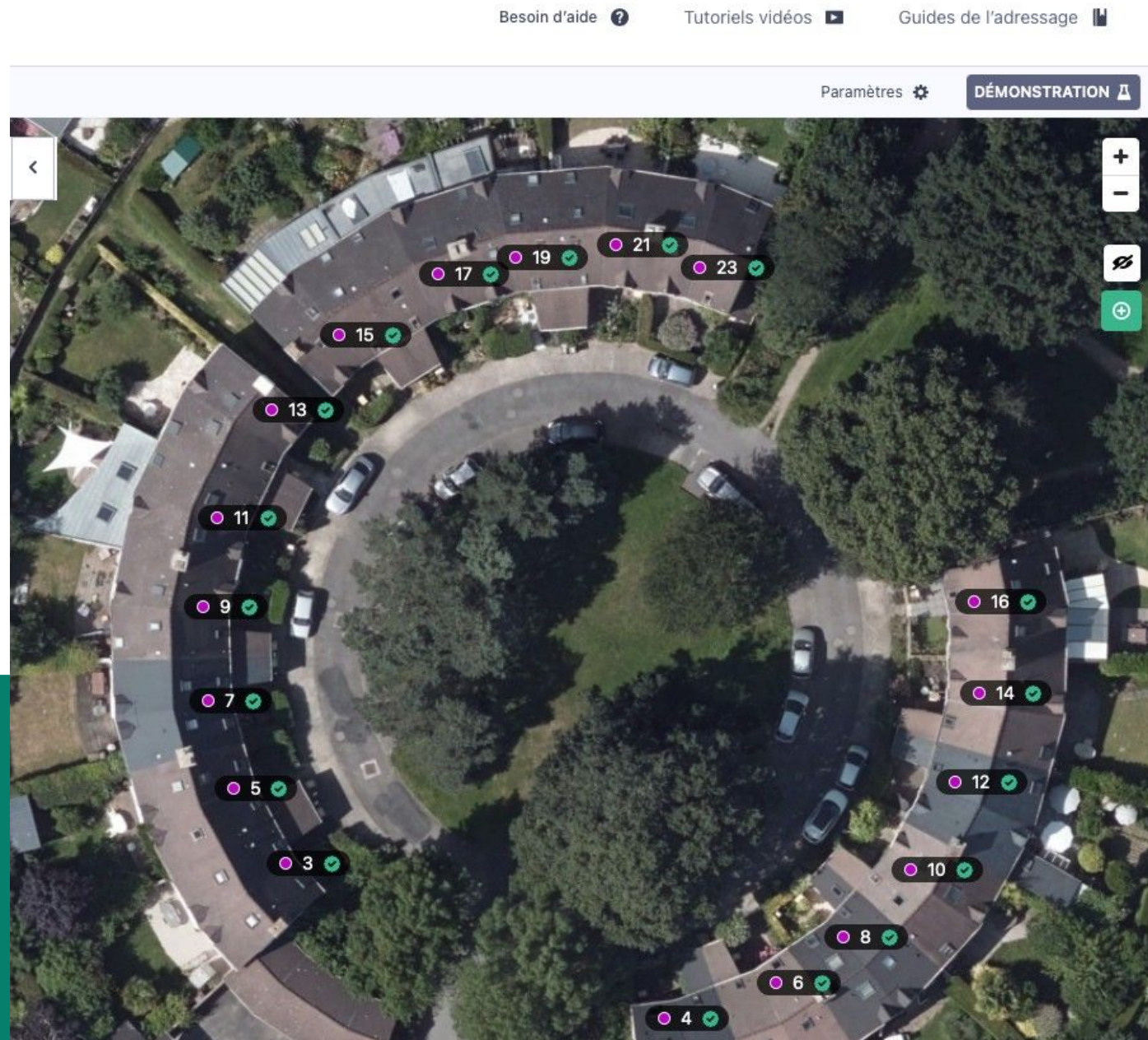
Le mobilier urbain et différents équipements peuvent être identifiés ainsi que certains obstacles aux déplacements.

On fiabilise ainsi la description de l'espace public pour toutes les mobilités, d'une manière connexe avec les sujets d'accessibilité.



Un exemple à **Rennes** (Ille-et-Vilaine)

Positionnement d'adresses



Utilisé en fond de plan pour l'adressage, le PCRS permet d'affiner le positionnement d'adresse ou d'en préciser l'accès pour les besoins opérationnels télécom.

Un exemple à **Rennes** (Ille-et-Vilaine)

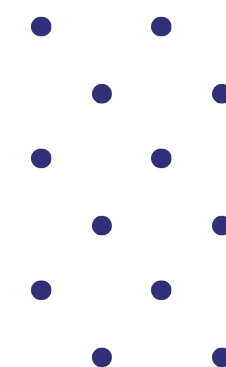
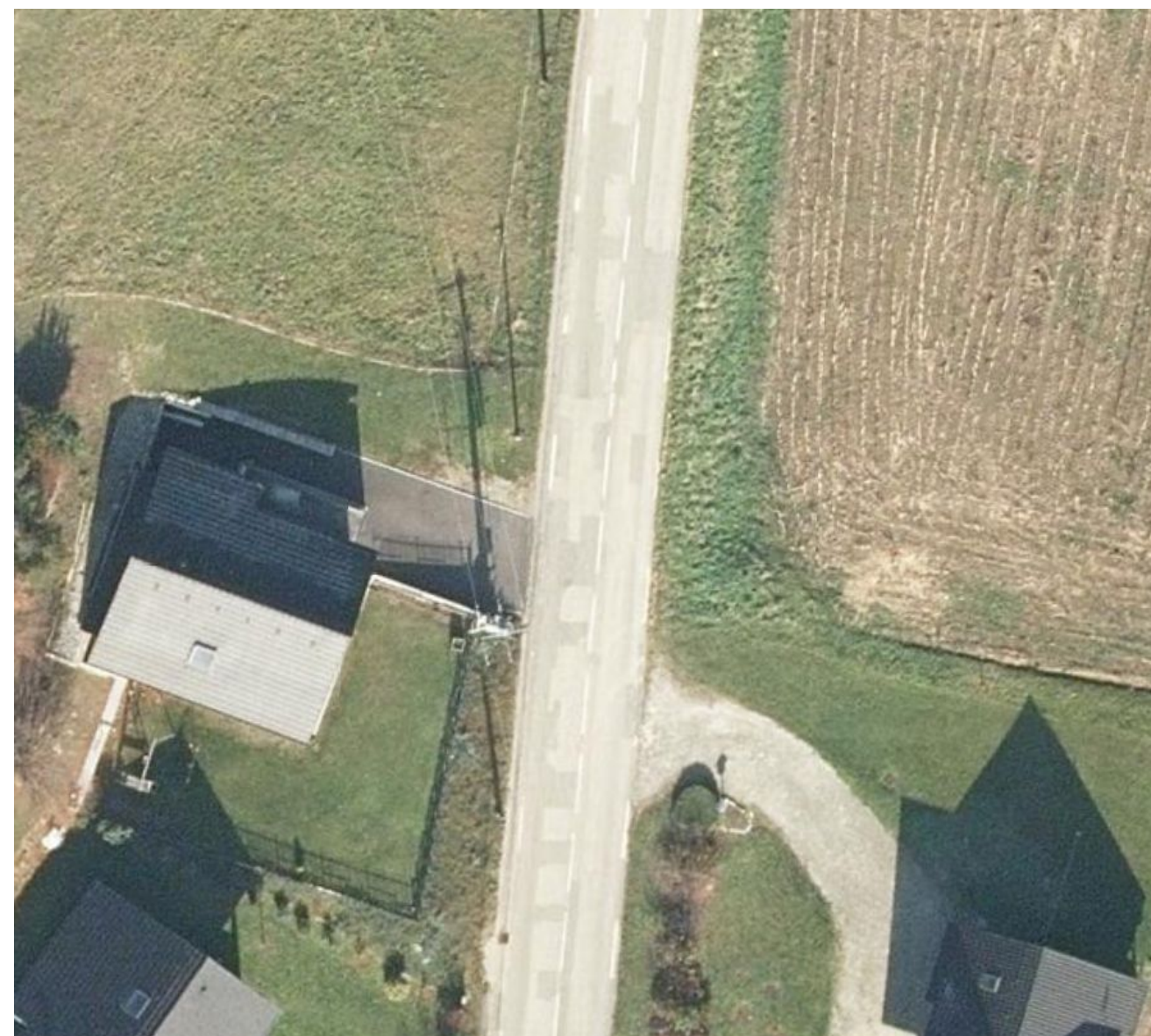


Pérennité des infrastructures

Que ce soit les vues aériennes ou les données vectorielles, les affleurants et supports de réseau aériens y sont visibles.

Cela représente un gisement de données important pour les exploitants de réseaux qui peuvent déterminer plus précisément la position d'infrastructures tierces, notamment d'appuis communs loués.

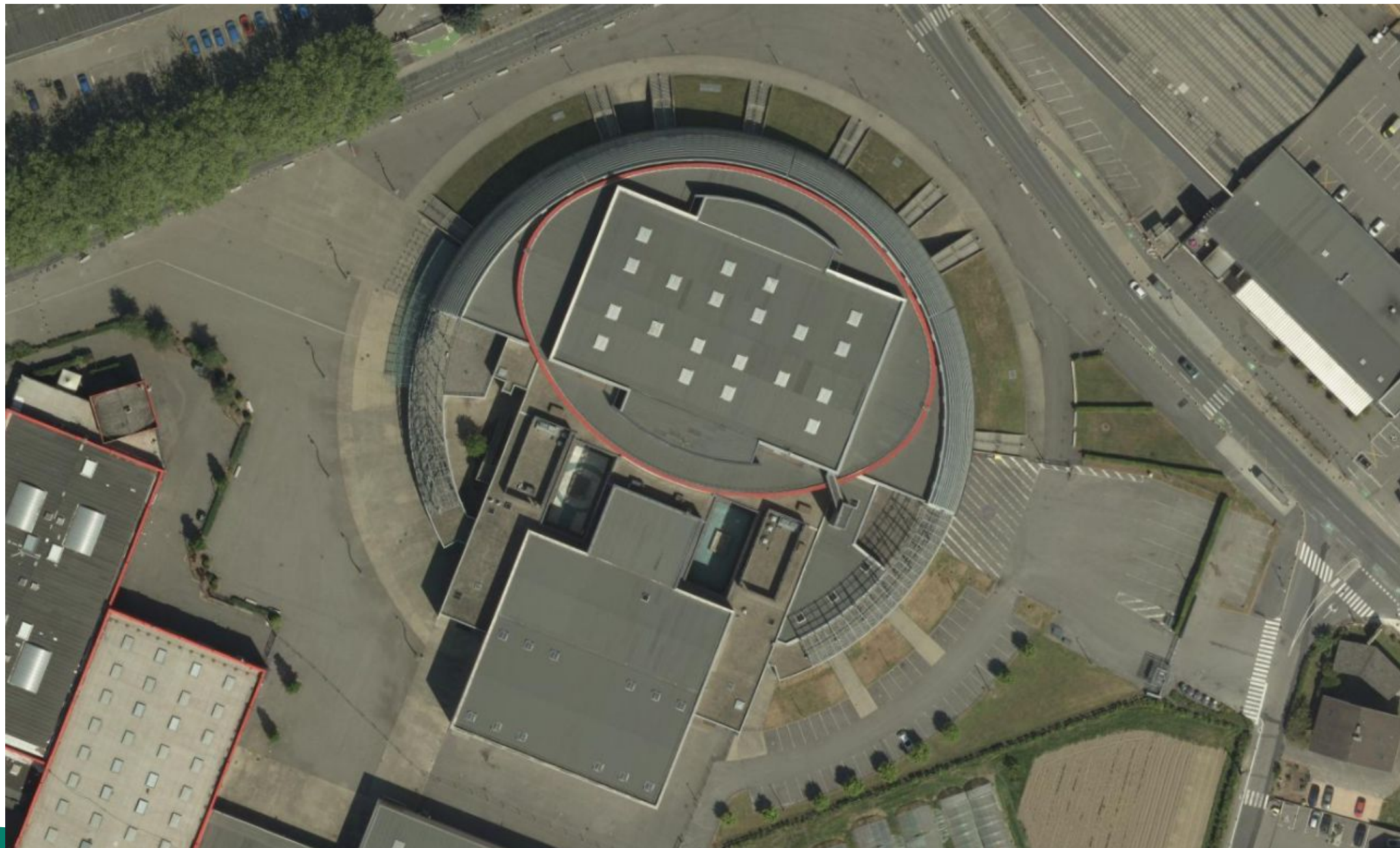
Le référencement de ces infrastructures permettra non seulement leur maintenance et aussi leur accessibilité.



Un exemple à **Mercury** (Savoie)

Secours : Support des plans ETARE

Le PCRS permet
opportunément de
décrire l'extérieur de
certains
établissements
répertoriés,
identification des
accès,
stationnements et
environs.



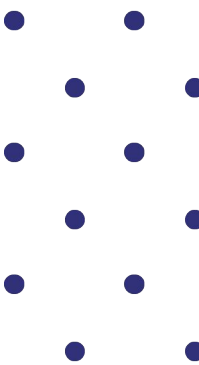
Un exemple au Phare de **Chambéry** (Savoie)

Secours : Aide opérationnelle

Au-delà des plans masse ETARE, le PCRS sera progressivement disponible sur une large diversité de théâtres d'opérations, y compris en zone forestière lorsqu'il s'agit d'imagerie aérienne.



Un exemple forestier dans les **Alpes**



Secours : Connaissance des moyens de lutte contre l'incendie



Bassins de décantation, citernes au sol

Citernes en dur

Les moyens de lutte spécifiques sont bien identifiables sur les vues aériennes et peuvent être vectorisés de manière spécifique.

Avec une réserve toutefois : le PCRS n'est valable qu'à sa date de captation et cela ne permet pas de connaître l'état d'entretien de ces installations.

Des exemples à **Vannes** (Morbihan)

Aidez-nous à documenter ces usages !

Documenter ces usages est une nécessité pour inciter à la production des PCRS pour les territoires qui n'en sont pas dotés.

Nous devons à la fois connaître ces cas d'usage et aussi déterminer quels sont leurs impacts économiques et organisationnels.

Nous serons donc ravis de connaître quelles sont les situations dans lesquelles vous vous servez du PCRS hors anti-endommagement

CRIGENORMANDIE Les usages du PCRS raster

Pourquoi fine résolution?

Analyse de visibilité – BD Ortho HD IGN (résolution de 20cm)

Visible	Visible suivant conditions	Pas ou peu visible		
Habitation	Tampon asst. 60cm	Bouche à clé	Tampon Chambre	Regard 40x40cm
Velux	Marquage écritures	Matériau de couverture	Arbre taille moyenne	Marquage bande
Abri de jardin	Buissons	Banc	Candélabre	Panneau publicitaire
Fissure sur bitume	Bordure de voirie	Borne diam 20cm	Pavé	Signal. verticale
Chatière de toit	Reprise d'enrobé	Barrière de protection	Avaloir	Poubelle

CRIGENORMANDIE Les usages du PCRS raster

Pourquoi fine résolution?

Analyse de visibilité - PCRS Raster (résolution de 5cm)

Visible	Visible suivant conditions	Pas ou peu visible		
Habitation	Tampon asst. 60cm	Bouche à clé	Tampon Chambre	Regard 40x40cm
Velux	Marquage écritures	Matériau de couverture	Arbre taille moyenne	Marquage bande
Abri de jardin	Buissons	Banc	Candélabre	Panneau publicitaire
Fissure sur bitume	Bordure de voirie	Borne diam 20cm	Pavé	Signal. verticale
Chatière de toit	Reprise d'enrobé	Barrière de protection	Avaloir	Poubelle

